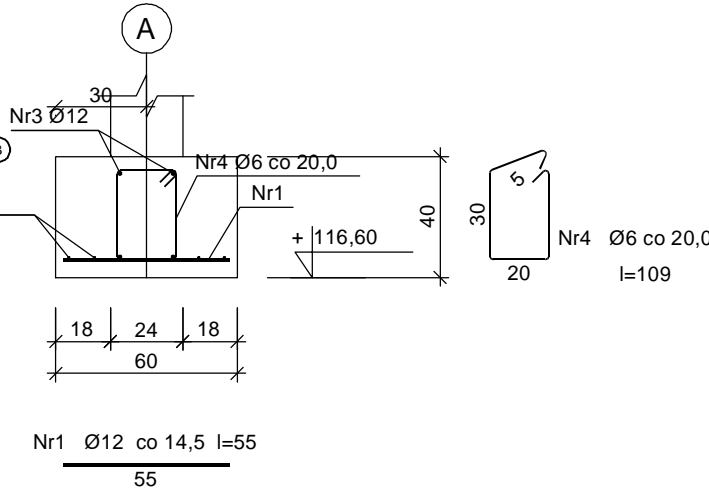


poz. 9.2 Ława F-2

Wykonać 1 szt.



Beton	C25/30 (B30)
Stal	BST500S
	St3SX-b
Otulina dolna	c _{nom} =50 mm
Otulina boczna	c _{nom} =25 mm

Wykaz zbrojenia

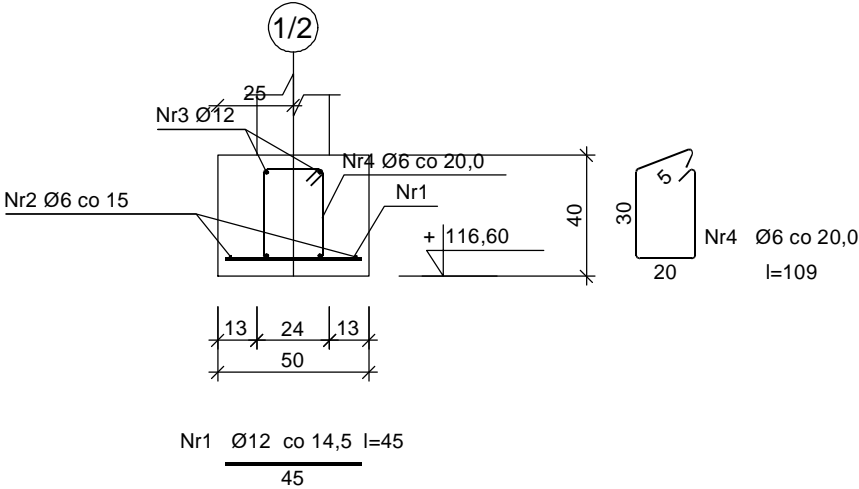
Nr pręta	Średnica [mm]	Długość [cm]	Liczba [szt.]			Długość całkowita [m]		
			prętów w 1 elemencie	elementów	całkowita prętów	St3SX-b	BST500S	
						Ø6	Ø12	
poz. 9.2 Ława F-2 (długość l = 10,20 m) - wykonać 1 szt.								
1	12	55	71	1	71		39,05	
2	6	1071	4	1	4	42,84		
3	12	1071	4	1	4		42,84	
4	6	109	52	1	52	56,68		
Długość całkowita wg średnic						[m]	99,6	81,9
Masa 1mb pręta					[kg/mb]	0,222	0,888	
Masa prętów wg średnic					[kg]	22,1	72,7	
Masa prętów wg gatunków stali					[kg]	22,1	72,7	
Masa całkowita					[kg]	95		

UWAGA: Długość pręta jest długością obliczoną na podstawie wymiarów w osi pręta (metoda B wg PN-EN ISO 3766:2006)

Beton	C25/30 (B30)
Stal	BST500S
	St3SX-b
Otulina dolna	c _{nom} =50 mm
Otulina boczna	c _{nom} =25 mm

poz. 9.1 Ława F-1

Wykonać 2 szt.



Wykaz zbrojenia

Nr pręta	Średnica [mm]	Długość [cm]	Liczba [szt.]			Długość całkowita [m]	
			prętów w 1 elemencie	elementów	całkowita prętów	St3SX-b	BST500S
						Ø6	Ø12
poz. 9.1 Ława F-1 (długość l = 12,60 m) - wykonać 2 szt.							
1	12	45	88	2	176		79,20
2	6	1323	2	2	4	52,92	
3	12	1323	4	2	8		105,84
4	6	109	64	2	128	139,52	
Długość całkowita wg średnic						[m]	192,5
Masa 1mb pręta						[kg/mb]	0,222
Masa prętów wg średnic						[kg]	42,7
Masa prętów wg gatunków stali						[kg]	42,7
Masa całkowita						[kg]	208

UWAGA: Długość pręta jest długością obliczoną na podstawie wymiarów w osi pręta (metoda B wg PN-EN ISO 3766:2006)

INWESTOR: GMINA KOLBUDY ul. Staromłyńska 1 83-050 Kolbudy		
INWESTYCJA: BUDOWA BUDYNKU ŚWIETLICY W OTOMINIE działka nr 40/37, obr. 0011, gmina Kolbudy, powiat gdański nr ewid. 220403_2.0011.40/37		
BIURO PROJEKTOWE: Zakład Projektowania i Usług Budowlanych "BENBUD" inż. Benedykt Reder ul. Ks. dr Wł. Łęgi 1/27, 86-300 Grudziądz		
NAZWA RYSUNKU RUT FUNDAMENTÓW PRZECIÓR ŁAWY	SKALA: 1 : 100/25	BRANŻA: KONSTRUKCJA
FAZA: PW	DATA: 02.12.2025 r.	NUMER RYSUNKU: K-01
FUNKCJA: PROJEKTANT Branża: konstrukcja	inż. BENEDYKT REDER upr. budowlane do projektowania bez ograniczeń w specjalności: kontr. - budowlanej nr uprawnień UAN-IV/8346/11370/88	PODPIS:
FUNKCJA: SPRAWDZAJĄCY Branża: konstrukcja	mgr inż. HENRYK BANIECJI upr. do sporządzania projektów budowlanych konstrukcyjnych wszelkich obiektów budowlanych, projektów instalacji i urządzeń sanitarnych. nr uprawnień 4640/75	PODPIS: